

Kabelbeschreibung

Die isolierten, gebündelten Leitungen aus Aluminium erlauben die Realisierung der Verteilernetze im Freileitungsbereich. Die Benutzung dieser Leitungen wird meistens in Waldgebieten und im Gebirge benutzt. Das Landschaftsbild wird nicht dadurch gestört, und es besteht die Möglichkeit Verbindungen unter Spannung herzustellen. Im Verhältnis zu einer Standard-Freileitung ist die Versorgungssicherheit erhöht, sowie die Sicherheit des Unterhaltungspersonal der Freileitungen und der Drittpersonen.

- Bezeichnung : NFA2X
- Nennspannung : 0,6/1kV.
- Standard : VDE 0276-626/A1



Kabelaufbau

- Leiter : Aluminium mit verbesserter Bruchkraft, rund, mehrdrätig
- Isolation : PE schwarz, geschützt gegen UV Strahlen, 2 oder 4 Leiter verseilt, Möglichkeit besteht 1 oder 2 Leiter zusätzlich mit einem reduzierten Querschnitt.

Temperatur-Palette

- Verlegungstemperatur : min. -5°C
- Anwendungstemperatur : -30°C à 80°C
- Leitertemperatur : max. +80°C
- Kurzschlussstemperatur : max. +130°C/5s

Biegeradius

- Min. Biegeradius : 18 x Ø - Aussen

Aderkennzeichnung

1, 2 bzw. 3 erhabene Längsrippen auf den Adern. Der Null-Leiter ist glatt.

Technische Daten

Leiteranzahl und Querschnitt (mm ²)	Max. Wechselstromwiderstand des Leiters (Ω/km)	Mind. Bruchkraft (kN)	Dauerstrombelastbarkeit (A)	Aussendurchmesser (mm)	Metallgewicht (kg/km)	Totalgewicht (kg/km) env.
4 x 25 RM	1.200	3.8	107	21.2	290	430
4 x 35 RM	0.868	5.2	132	24.1	406	553
4 x 50 RM	0.641	7.6	165	27.8	580	746
4 x 70 RM	0.443	10.2	205	31.8	812	1009
4 x 70 + 1 x 35 RM/RM	0.443 / 0.868	10.2/5.2	205/132	36.2	914	1150
4 x 70 + 2 x 35 RM/RM	0.443 / 0.868	10.2/5.2	205/132	40.1	1016	1289

Technische Daten für nicht standardisierte Querschnitte

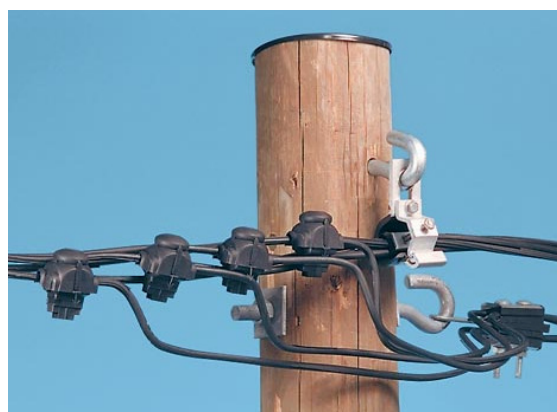
Leiteranzahl und Querschnitt (mm ²)	Max. Wechselstromwiderstand des Leiters (Ω/km)	Bruchkraft min. (kN)	Dauerstrombelastbarkeit (A)	Aussendurchmesser (mm)	Metallgewicht (kg/km)	Totalgewicht (kg/km) env.
2 x 16 RM	1.910	2.3	72	15.6	93	147
4 x 16 RM	1.910	2.3	72	18.8	186	286
1 x 25 RM	1.910	3.8	107	9	73	106
2 x 25 RM	1.200	3.8	107	18	145	208
1 x 35 RM	0.868	5.2	132	10	102	135
4 x 35 + 35 RM/RM	0.868 / 0.868	5.2/5.2	132/132	26.5	508	670
1 x 50 RM	0.641	7.6	165	11.8	145	182
2 x 50 RM	0.641	7.6	165	23.5	290	361
3 x 50 RM	0.641	7.6	165	25	435	541
4 x 50 + 25 RM/RM	0.641 / 1.200	7.6/3.8	165/107	31.9	653	814
4 x 50 + 35 RM/RM	0.641 / 0.868	7.6/5.2	165/132	31.9	682	845
1 x 70 RM	0.443	10.2	205	13.4	203	253
4 x 70 + 25 RM/RM	0.443 / 1.200	10.2/3.8	205/107	36	885	1105
1 x 95 RM	0.320	13.5	240	15.4	276	333
3 x 95 RM	0.320	13.5	240	33.2	827	999
4 x 95 RM	0.320	13.5	240	37.8	1102	1332
4 x 95 + 25 RM/RM	0.320 / 1.200	13.5/3.8	240/107	41.8	1175	1438
4 x 95 + 35 RM/RM	0.320 / 0.868	13.5/5.2	240/132	41.8	1204	1467

Die oben genannten Angaben sind Richtwerte und können vom Lieferant jederzeit geändert werden.

Andere Querschnitte sind erhältlich auf Anfrage.

ZUBEHÖR FÜR DIE MONTAGE DER ISOLIERTEN FREILEITUNGEN

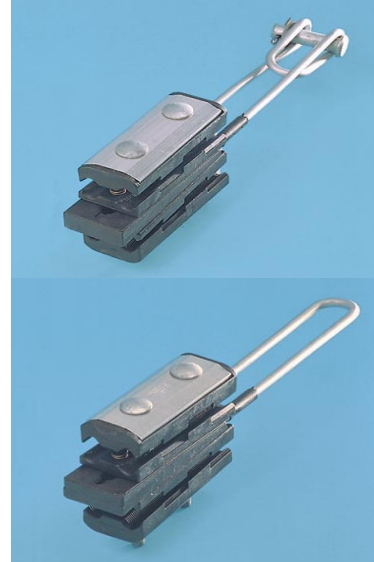
- Abspannklemme
- Hängesklemmen
- Abzweigklemmen
- Verbinder
- Niederspannungstrennschalter
- Mastzubehör



Abspannklemmen

Abspannklemmen mit mechanischem Klemmsystem für gebündelte, isolierte Freileitungen mit folgenden Eigenschaften:

- Klemmeinlagen mit hohen dielektrischen und mechanischen Werten, aus wetterbeständigem Kunststoff bestehend. Versichert die Verteilung des Druckes auf die Isolation des Leiters
- Zwei Pressplatten mit Bolzen aus Aluminium von hoher Qualität. Mit feuerverzinktem Bügel
- Automatische Offenhaltung (Spreizung) der Klemme, durch eine Feder, um die Einlegung des Kabels zu erleichtern.
- Einklemmung des Leiters durch eine Sechskant-Verschraubung. Eine zusätzliche Klemmhilfe bieten die automatische Klemmung der Leiter durch die konischen, isolierten Pressplatten.
- Bereiche die abgedeckt werden :
 - SO 118.1201 : 50 à 120 mm²
 - SO 118.425 : 25 à 35 mm²
- Haken- oder Augeninstallation

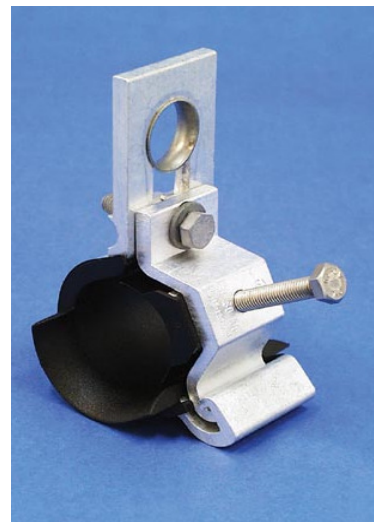


Hängeklemmen



Hängeklemmen als Tragsystem für Freileitungen bestehend aus :

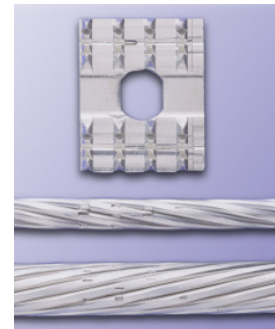
- Aluminiumkörper von hoher Qualität und einer Klemmschraube.
- Wetterbeständigem Kunststoff und einer Aluminiumlegierung hoher Qualität
- Geeignet für gerade Leitungsführungen und Winkel bis zu 90°.
- Es werden Querschnitte von 25 bis 120 mm² abgedeckt.
- Es ist möglich die Klemmen mit Spezial-Kunststoffrollen auszustatten. Mit dieser Option spart man Zeit für die Montage, indem die Freileitung direkt durch die Hängeklemme durchgezogen werden kann.
- Als Option erhaltbar mit Drehschraube, dadurch wird kein Werkzeug benötigt.



Verbinder SLIP 22.1

Wasserdichtes Modul für die Abzweigung der isolierten Freileitungen aus Kuper oder Aluminium. Erleichtert ebenfalls die Montage unter Spannung.

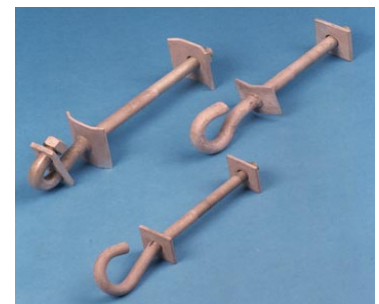
- Körper aus isolierendem, mechanisch- und wetterwiderstehendem Material.
- Wasserdichtes, berührungssicheres Module mit Verzweigungsmöglichkeit nach links oder rechts.
- Einfache und sichere Handhabung bei der Montage und Benutzung: keine losen Teile, spezial Verschraubung, versehen mit einer Serie Zwingen-Sicherungen, korrissionsbeständig.
- Klemmsystem ohne Einfluss auf die mechanische Eigenschaften des Seiles.
- Verzweigungsverbinder für die Querschnitte AL/Cu 1,5 bis 95mm². Der Type SLIW kann sogar Querschnitte bis zu 120mm² verbinden.



Mastzubehör



Konsole für einfache oder doppelte Verankerung, Abspannseilset, Seilisolatorenätze, Haken aus feuerverzinktem Stahl oder Edelstahl, Abspannvorrichtungen, Befestigungs- und Montagevorrichtungen, etc.



SOTERO Sàrl, Ihr Partner für die Zusammenstellung und Lieferung der Nieder- und Mittelspannungs-Freileitungen und deren Zubehör. Zögern Sie nicht uns, für Fragen betreffend dieser Anwendung, zu kontaktieren.

Tel : 021 804 56 10

Fax : 021 804 56 11